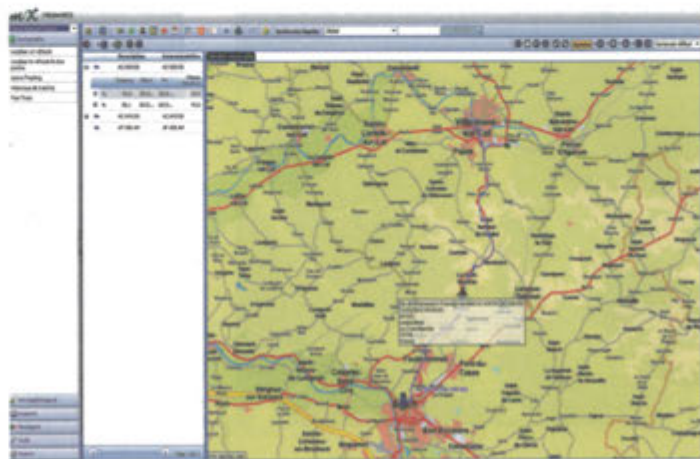


**L**e suivi des conducteurs dans le transport urbain a commencé par les applications des systèmes d'aide à l'exploitation : la géolocalisation par GPS, rendue nécessaire pour suivre la ponctualité des autobus aux arrêts, a constitué le premier pas. Pour les autocars de ligne ou de tourisme, la première brique de l'architecture à venir a été, dès 2005, le chronotachygraphe électronique doté de la carte conducteur nominative. À partir de 2009, le transfert des don-



Mix Telematics, commercialisé par Sirac. Illustration de suivi de trajectoire via le boîtier Ribas.

fleet de Volvo Trucks, une référence dans le secteur. Le constructeur commercialise ses solutions de gestion de flotte pour l'ensemble de sa gamme et peut même équiper d'autres véhicules dès lors qu'ils sont dotés d'une prise FMS. Les solutions télématiques de Volvo Bus proposent en particulier un outil dédié à la maintenance préventive : il exploite les événements sur le véhicule et les modes de conduite des chauffeurs pour déterminer avec précision les intervalles d'entretien nécessaires.

Le dernier né dans la gestion de flotte chez les constructeurs est le service FleetBoard chez Evobus (marques Mercedes-Benz et Setra). Il est disponible en option 1<sup>re</sup> monte sur les modèles Mercedes-Benz et Setra Euro VI (post-équipement possible si le véhicule est doté d'une prise FMS). L'équipement en terminal FleetBoard Tii-Rec (incluant balise GPS et unités de télécommunication GSM/GPRS) est l'option de base pour instrumenter le véhicule. L'offre comprend ensuite différents modules : analyse des performances de conduite, suivi de la maintenance et maintenance prédictive avec état

## en plus "branché"

nées sociales à distance a enfin été autorisé : un énorme progrès pour les véhicules de ligne. Comme pour l'ABS au début des années 1980, le premier équipement électronique allait en appeler bien d'autres. Aujourd'hui, il y a pléthore de solutions de suivi de la conduite, et tous sont sur les rangs : les constructeurs (Irisbus via Intellibus, Volvo Bus via Dynafleet, Evobus avec FleetBoard), les équipe-

mentiers (Actia), les spécialistes de la télématique (Mix Telematics via la société Sirac ou Kerlink) et les intégrateurs de SAEIV (Navocap, Ineo Systrans, Thalès, etc.).

### Des outils développés par les constructeurs

Du côté des constructeurs, Irisbus a été le premier à proposer des outils de gestion de flotte via son offre Intellibus. Mais faute d'une réelle

promotion, Intellibus a surtout été vendu à l'étranger, notamment en Italie, et concerne les gammes Citelis, Crealis, Crossway et Magelys Pro. Relativement simple, il donne accès à la géolocalisation, à l'information en temps réel sur les alertes et les alarmes véhicule (quelles soient immobilisantes ou non), ainsi qu'au suivi de la consommation. Volvo Bus profite quant à lui de la plateforme Dyna-

## TACHY EN PANNE ?

*Faites le bon choix !*



**FLIP ELEC**  
Votre partenaire pour vos équipements réglementaires

[www.flip-elec.fr](http://www.flip-elec.fr)



- ▶ Economique
- ▶ Intuitif
- ▶ Performant

Besoin d'en savoir plus ?

Tél. : 04 81 07 24 26  
Fax : 04 81 07 24 30  
[info@flip-elec.fr](mailto:info@flip-elec.fr)

## INTELLIC EFAS

**OFFERT**

MONTRE ROADTIME  
SPÉCIALE CONDUCTEURS  
OU  
1 BON D'ACHAT DE 50€  
À VALOIR SUR LE SITE  
[www.nationale-7.fr](http://www.nationale-7.fr)

